

CW-Inventory 2.1.0.2



Neuerungen in Version 2.1.0.2:

Vertragsverwaltung

The screenshot shows the CW-Inventory 2.1 application window. The main area displays a table of contracts with columns: ID, MANDANT, HERSTELLER, GRUPPE, ARTIKEL, ANZ, BEZEICHNUNG, and INVENTAR. Two rows are visible:

ID	MANDANT	HERSTELLER	GRUPPE	ARTIKEL	ANZ	BEZEICHNUNG	INVENTAR
737	CASTELWARE	Castelware Software GmbH	SOFTWARE	CW-Inventory 2.1	1	CW-Inventory 2.0 ...	SW/1/7/...
738	CASTELWARE	Castelware Software GmbH	SOFTWARE	CW-Inventory 2.1	1000	PC-System Lizenz...	SW/1/7/...

Below this table, a smaller table shows contract details for selected items:

ID	NR	GEGENSTAND	TYP	VERTRAG ENDE	KÜNDIGUNG ENDE	LIEFERANT	G
2	5487845	CW-Inventory 2.1	Softwarepflege	08.09.2010	08.07.2010	Castelware Soft...	
4	987547	CW-Inventory 2.1 Up...	Updatevertrag	01.09.2009	01.07.2009	Castelware Soft...	

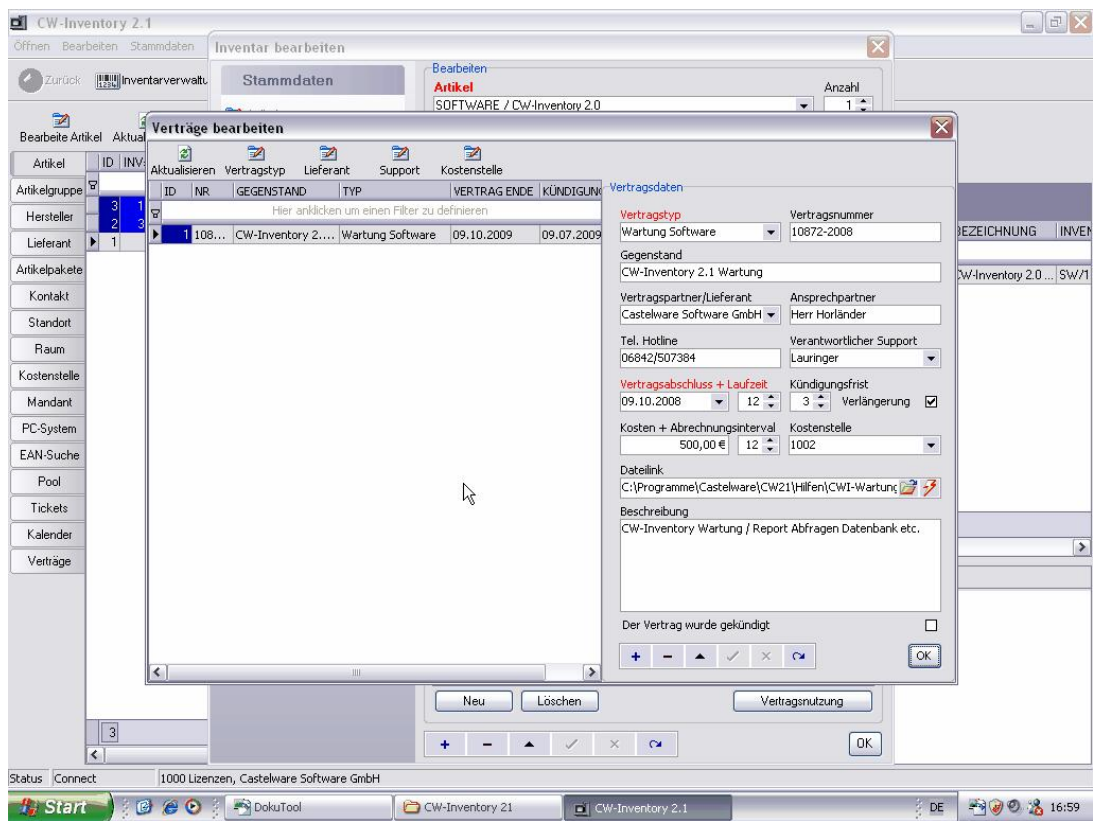
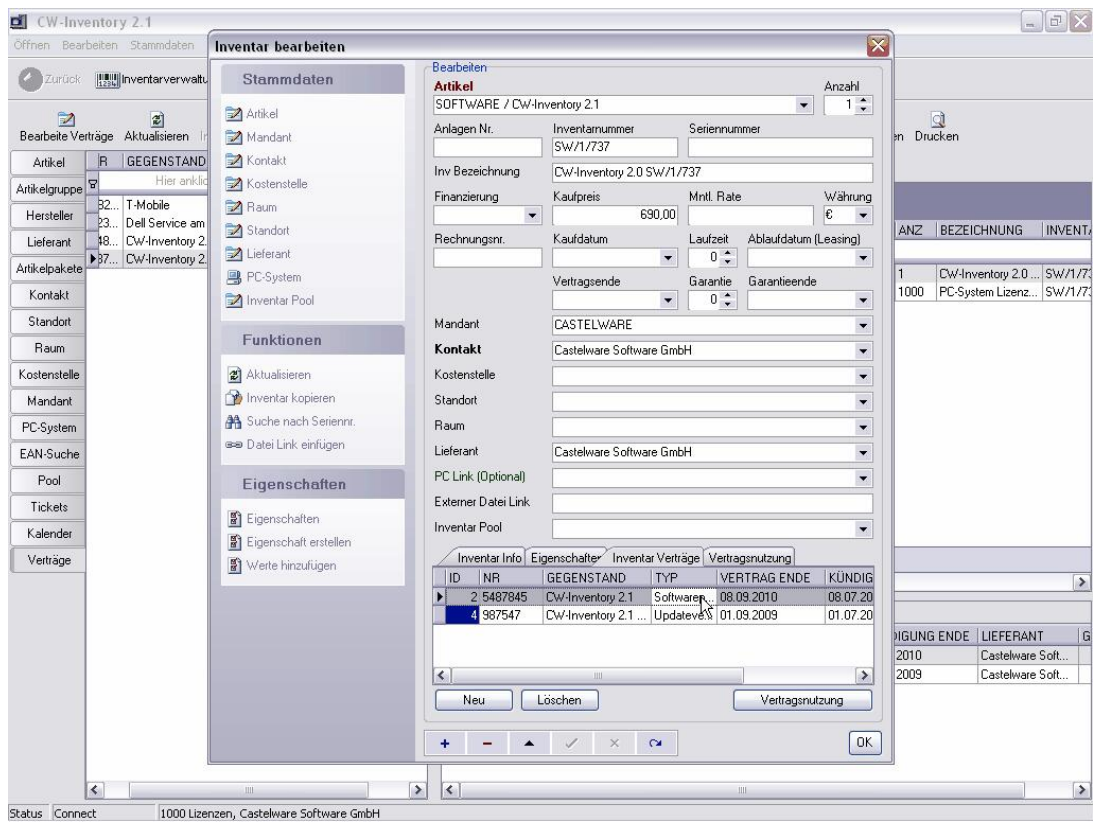
A callout box with the text "N:N Beziehung zwischen Inventar und Vertrag" points to the relationship between the contract table and the detailed table below.

Das neue Vertragsverwaltungssystem erlaubt eine beliebige Verknüpfung eines Inventars zu beliebigen Verträgen und einen Vertrag zu beliebigen Inventaren.

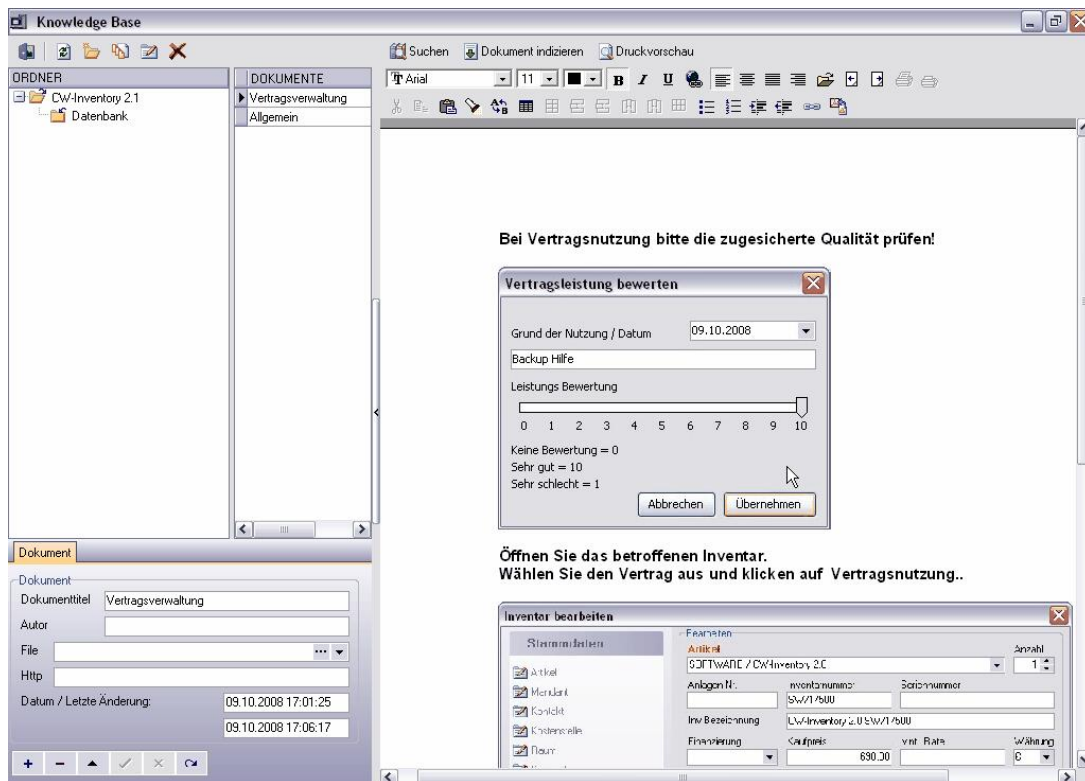
Hier einige Highlights:

- Fortlaufende Kündigungsfrist- Berechnung.
- Dateiverknüpfung zum Original- Vertrag.
- Vertrags- Nutzungsanalyse.
- Inventar Copy/Paste zum Vertrag.
- Kostenstellen Verknüpfung.
- Freie Vertragstypen- Definition

Vertragsinformationen im Inventar direkt verfügbar...



Knowledge Base jetzt mit Bildern!



Drag/Drop der Dokumente in andere Ordner.

Lösungsvorschlag im Ticket jetzt als PDF Mail Anhang.

Lösungsvorschlag im WEB Modul als PDF Link.

Hinweis zum Update des Web Moduls:

Ersetzen Sie die Datei CWHelp.dll und kopieren die Datei dtpdf.dll in das System32 Verzeichnis Ihres IIS Servers.

Bugfix:

das selten auftretende Problem "config.ini konnte nicht kopiert werden" in CW Remote Scan wurde behoben. Ersetzen Sie die Datei cwtbna.exe auf der Client Seite oder starten ein Client Update mit CW Remote Scan.

Sonstiges

Diese Version ist nur für CW-Inventory 2.1 Nutzer kostenlos!

Anwender der Version 2.0 benötigen ein kostenpflichtiges Update auf Version 2.1