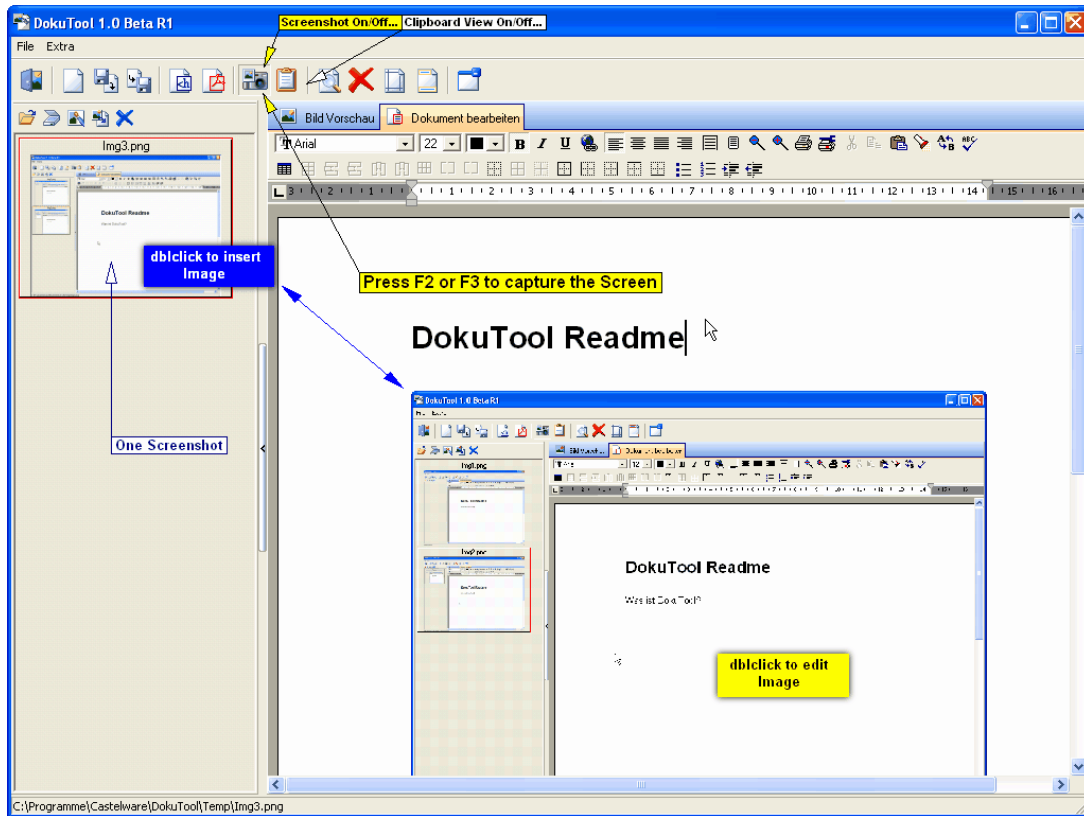


# DokuTool 1.0

## Erste Schritte...



Das aktivieren der Screenshotfunktion  belegt die Tasten **F2** und **F3**.

Jedesmal wenn Sie F2 oder F3 drücken wird der Bildschirm aufgenommen und in der linken Bildleiste angezeigt.

**F2** = aktives Fenster

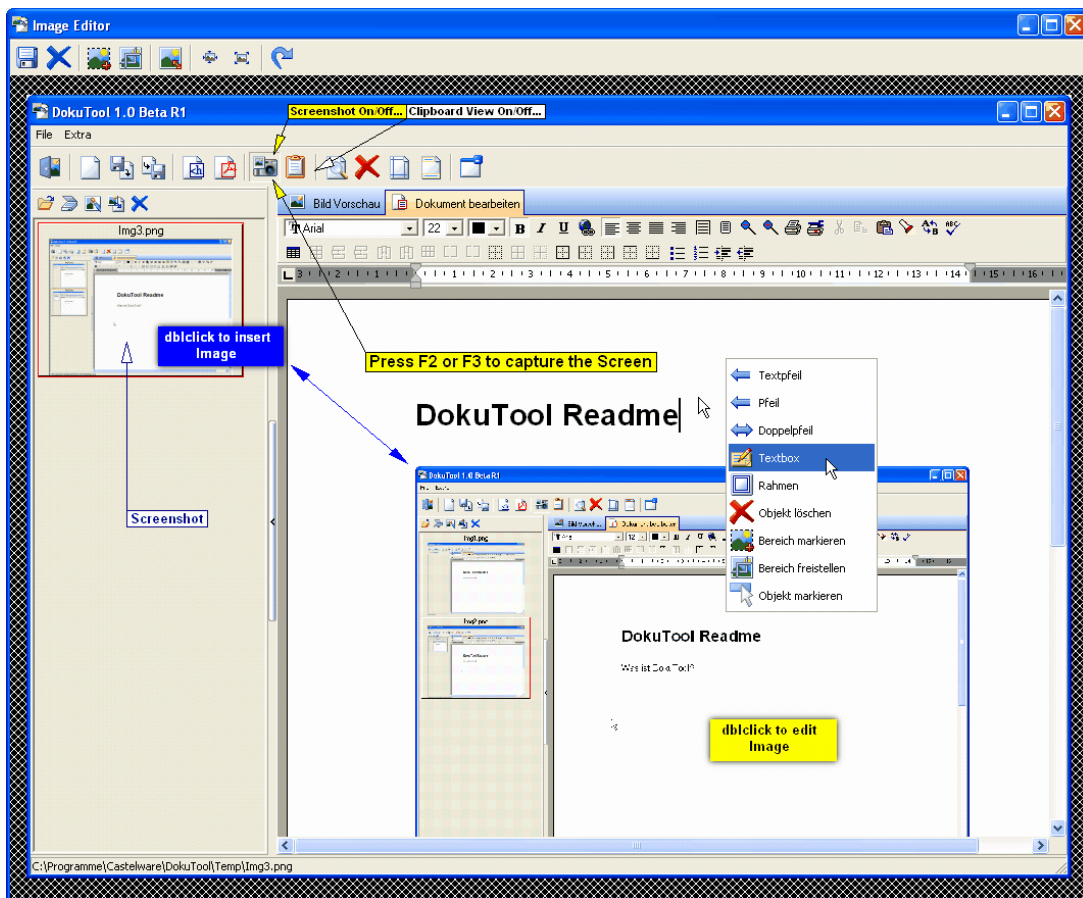
**F3** = gesamter Bildschirm

Doppelklicken Sie auf ein Bild der Bildleiste, wird es im Texteditor an der Cursorposition eingefügt.

Doppelklicken Sie auf ein Bild im Texteditor kann es im Bildeditor bearbeitet werden.

Aktivieren Sie die Clipboardfunktion , wird jedes Bild das in der Zwischenablage ist, automatisch in die Bildleiste eingefügt.

## Der Bildeditor



Klicken Sie mit der rechten Maustaste auf das Bild um das Bildbearbeitungsmenu zu öffnen.

Folgenden Funktionen stehen zur Verfügung:

1. Pfeil mit Text
2. Pfeil ohne Text
3. Verbindungspfeil
4. Textbox
5. Rahmen
6. Ausschneiden (Crop)
7. Bildgröße (Resize)

Pfeile und Boxen können farblich verändert werden. Doppelklicken Sie hierfür auf das Objekt.